



Herzlich  
Willkommen

IG Velowäg

Walperswil-Aarberg



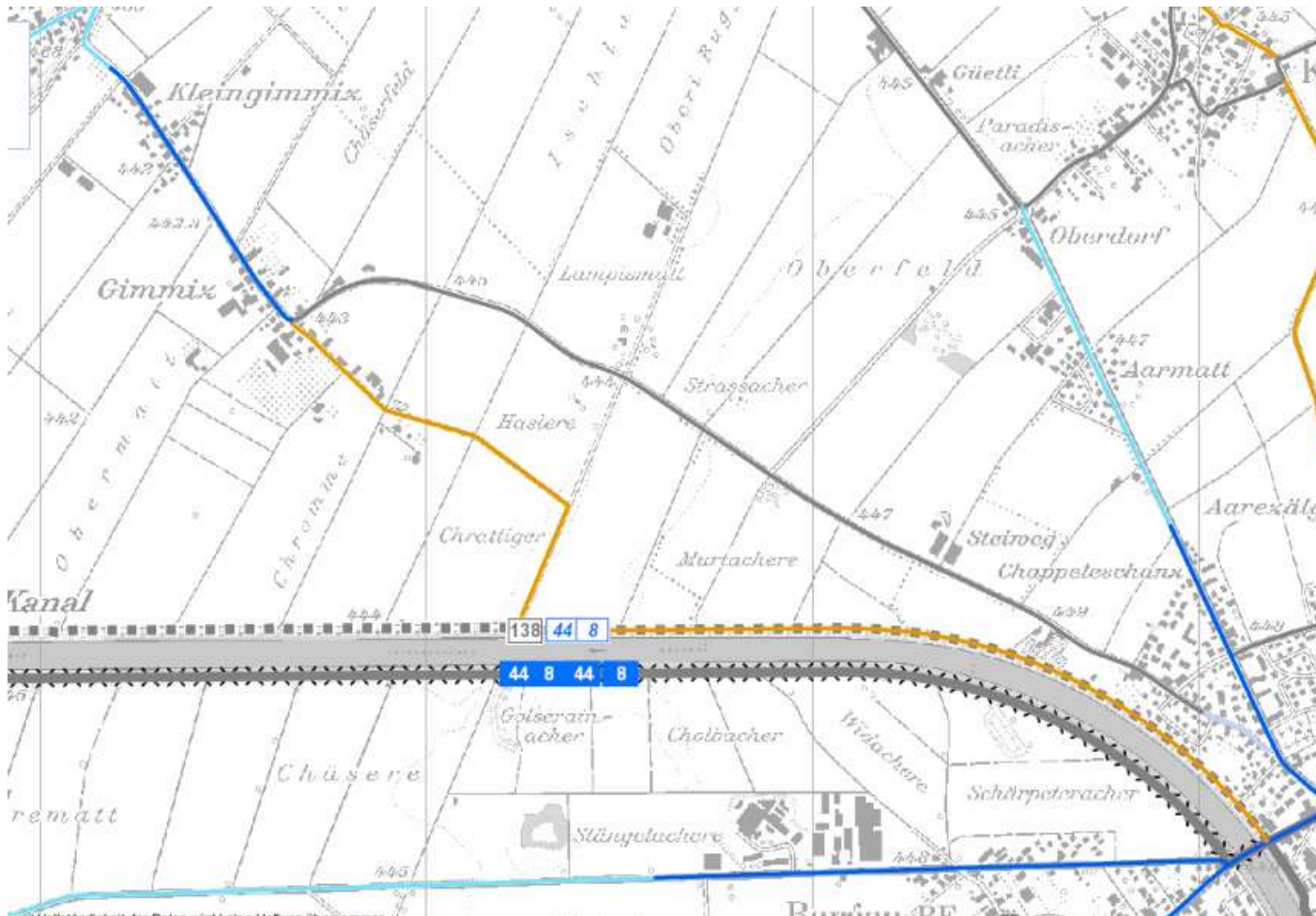
- Ausgangslage 2015
- Was ist inzwischen geschehen?
- Die 2 Varianten vorstellen
- Welche Lösung wollen wir?

IG Velowäg

Walperswil-Aarberg

# Ausgangslage 2015

## Sachplan Veloverkehr des Kantons 2014



# Benützer der Strasse



## Sichtverhältnisse



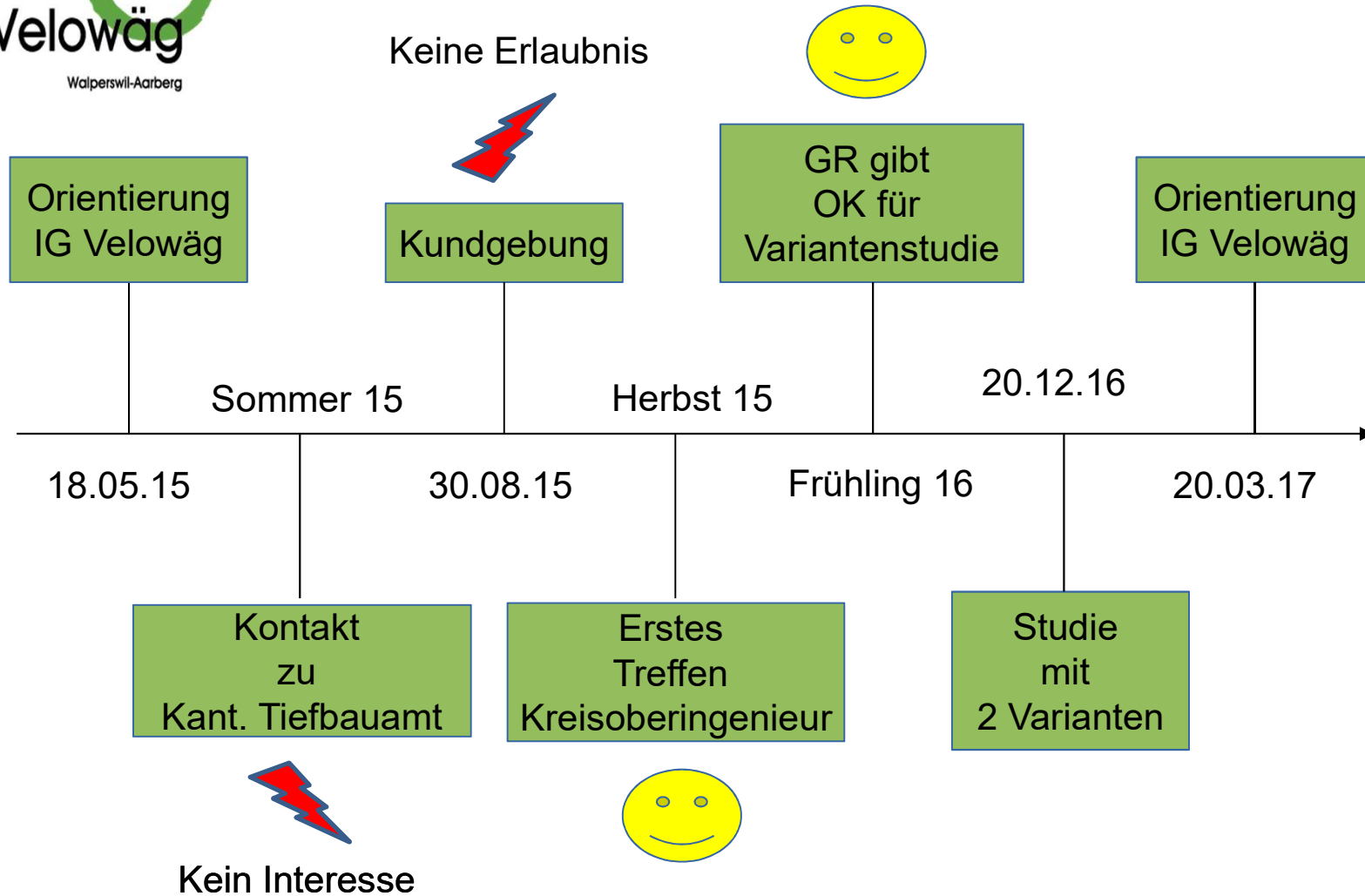
# Unser Auftrag



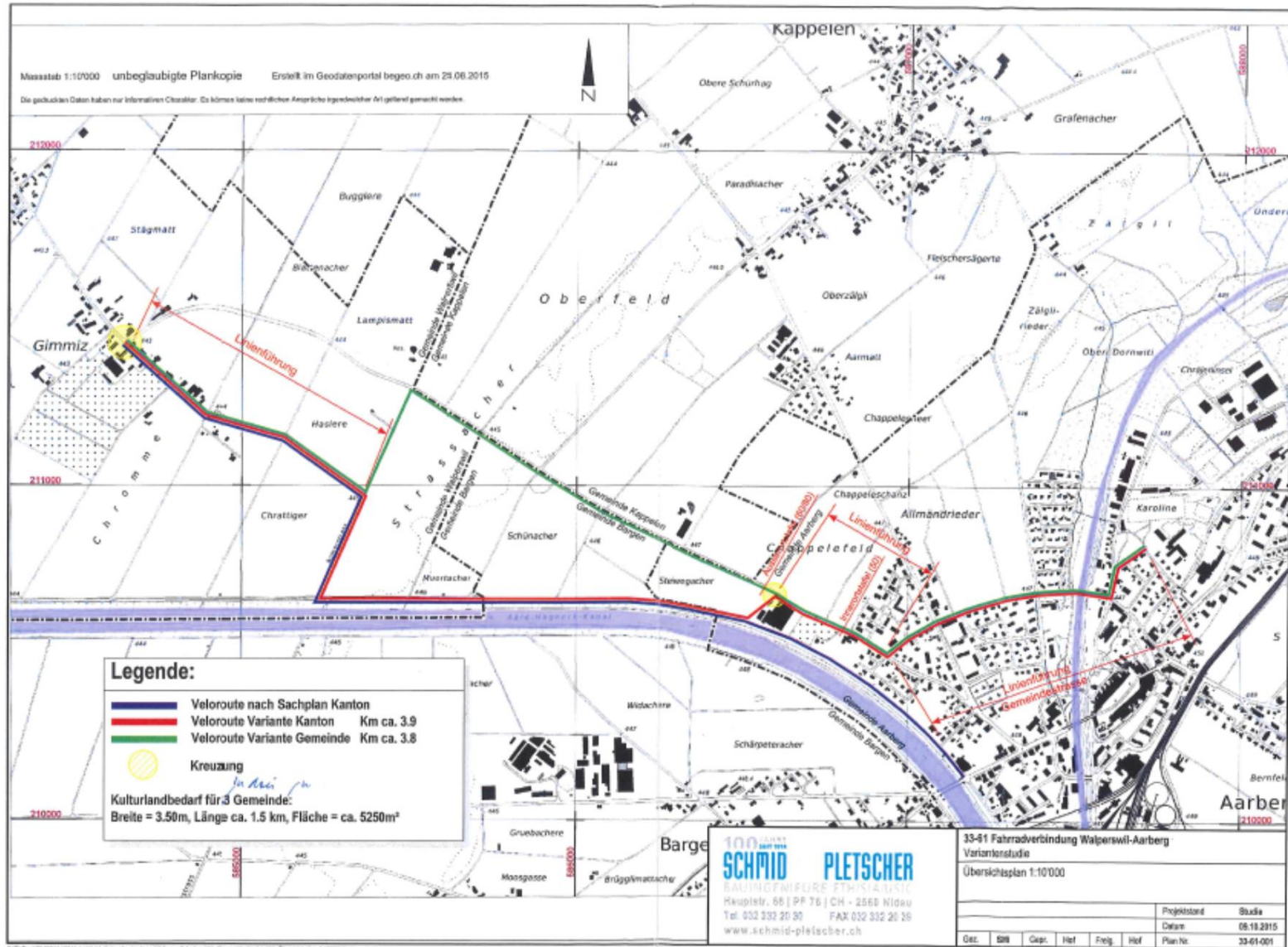
Ein Veloweg zwischen  
Walperswil und Aarberg  
welcher

- die Sicherheit aller Verkehrsteilnehmer erhöht
- alltagstauglich ist
- den Bedürfnissen der Bevölkerung entspricht

# Was ist inzwischen geschehen ?

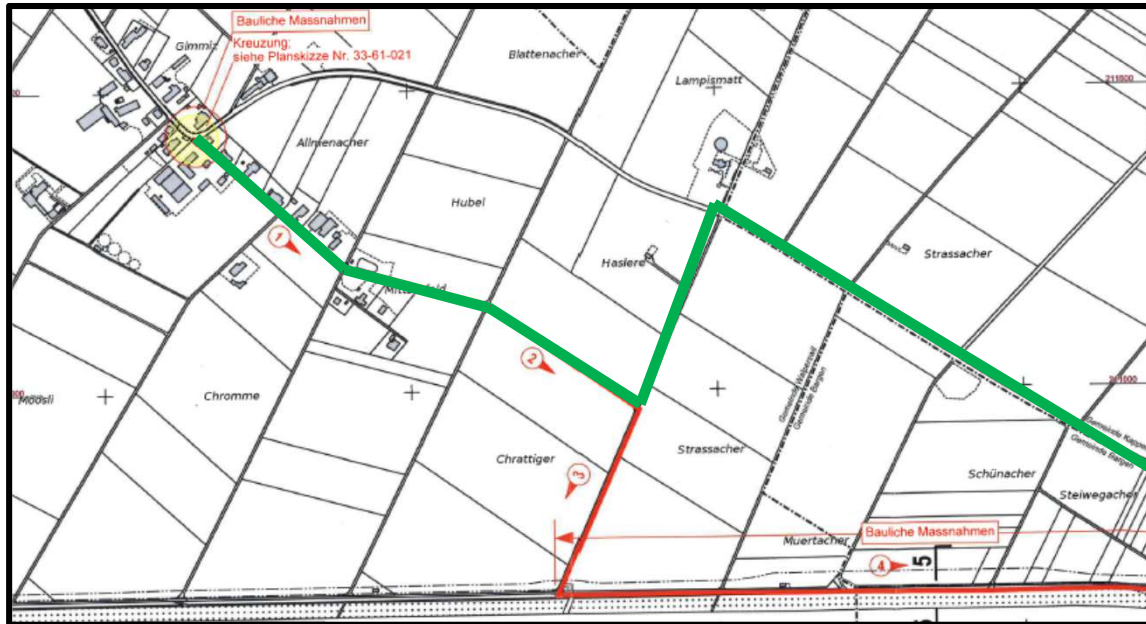


# Vorstudie





# Variante Kantonsstrasse



- Länge: 3.8 km
- Kosten:  
ca. CHF 1.4 Mio
- Bauführung: Kanton
- Baubeginn: ungewiss

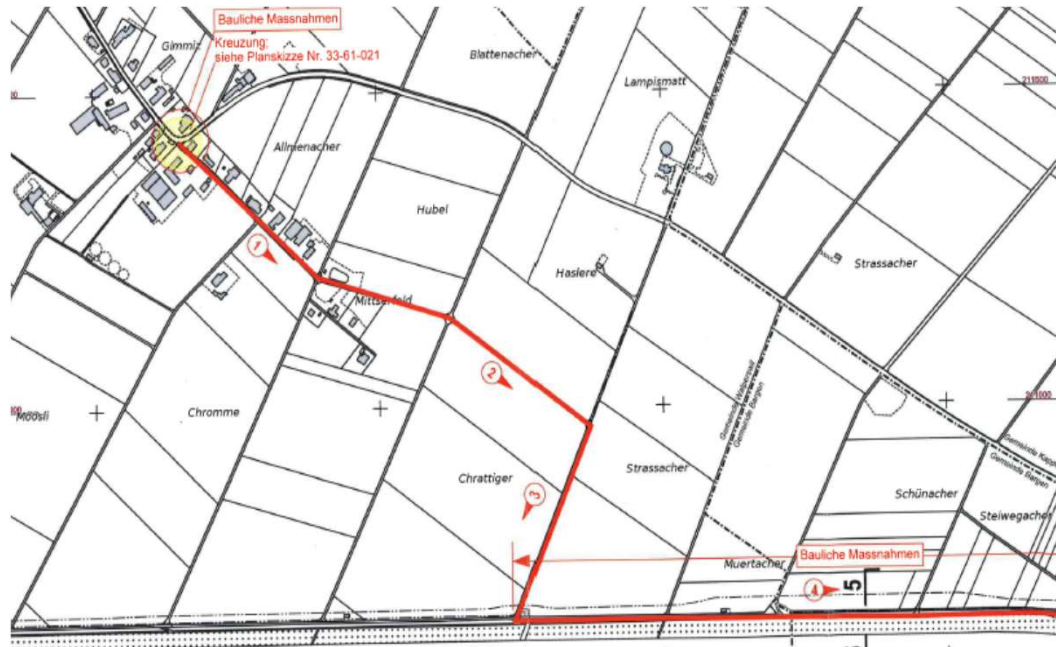
## Vorteile:

- Kürzere Strecke
- Subjektives Sicherheitsgefühl
- Unterhalt durch Kanton

## Nachteile:

- Landerwerb nötig
- Gewässerschutz
- Hohe Kosten
- Ungewisse Realisierung
- Langsamverkehr nur durch  
Fahrbahnerweiterung getrennt

# Variante Verkehrstrennung



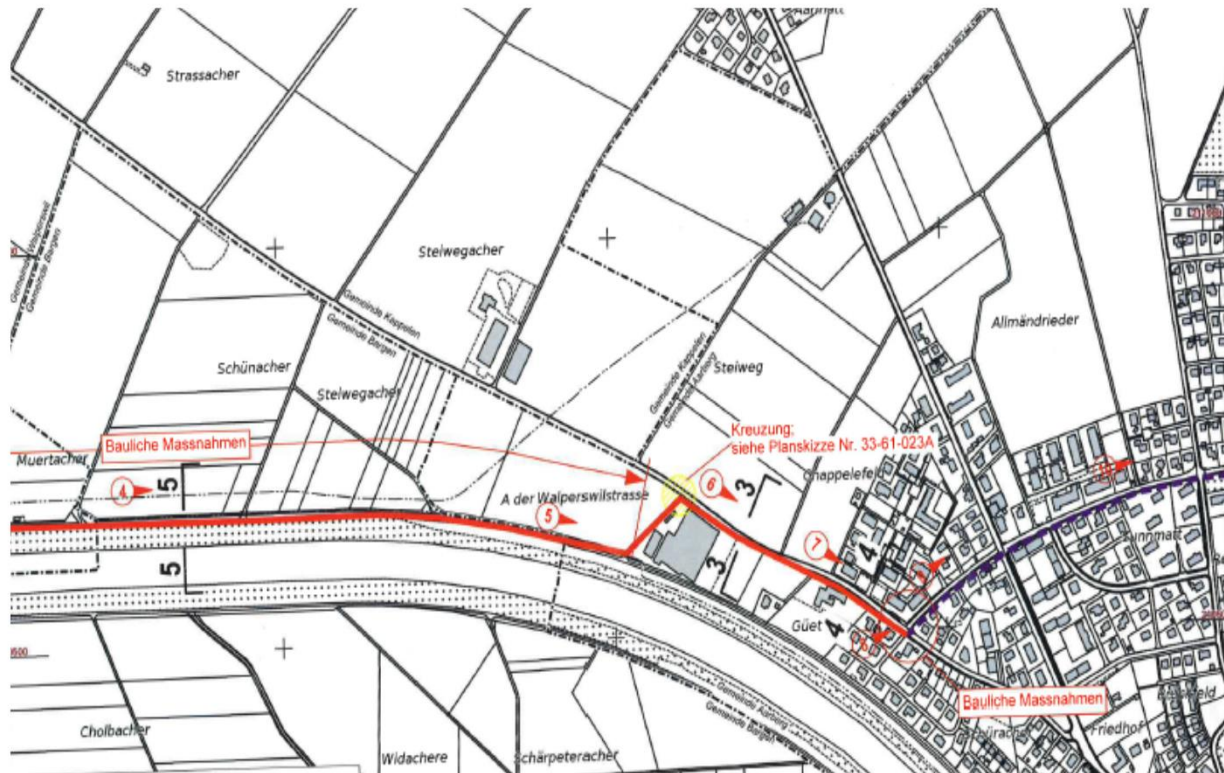
- Länge: 3.9 km  
Breite: ca. 1.6 m Asphalt
- Kosten: ca. CHF 450'000
- Mit Beleuchtung
- Bauführung:  
Gemeinde/Kanton
- Baubeginn: 2017/2018

## Vorteile:

- Kostenbeteiligung Kanton 40 %  
Planung und Baukosten ca.  
CHF 150'000
- Vollständige Trennung  
Langsamverkehr
- Bauführung Gemeinde

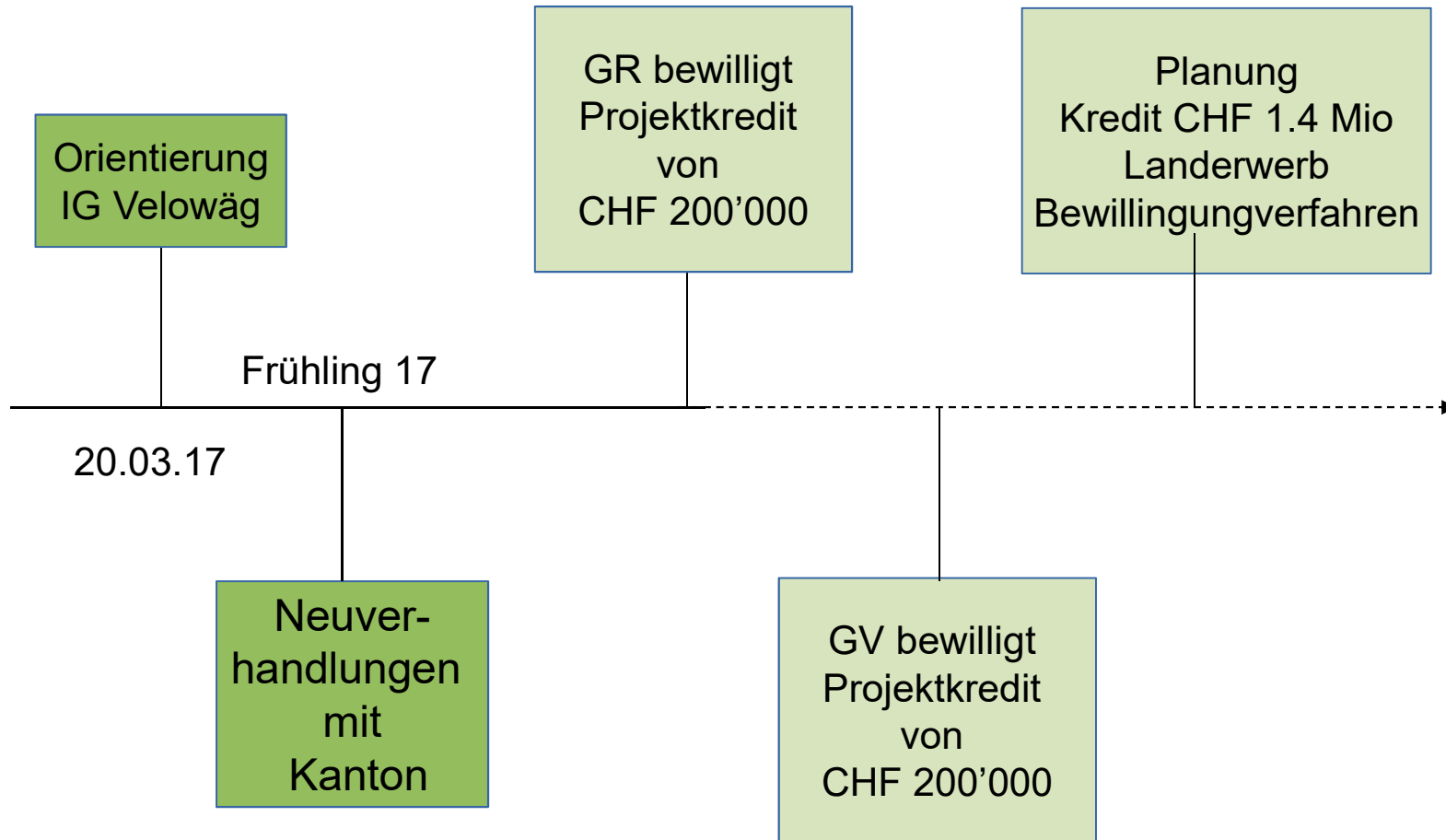
## Nachteile:

- 100 Meter längere Strecke
- Subjektive Sicherheitsgefühl

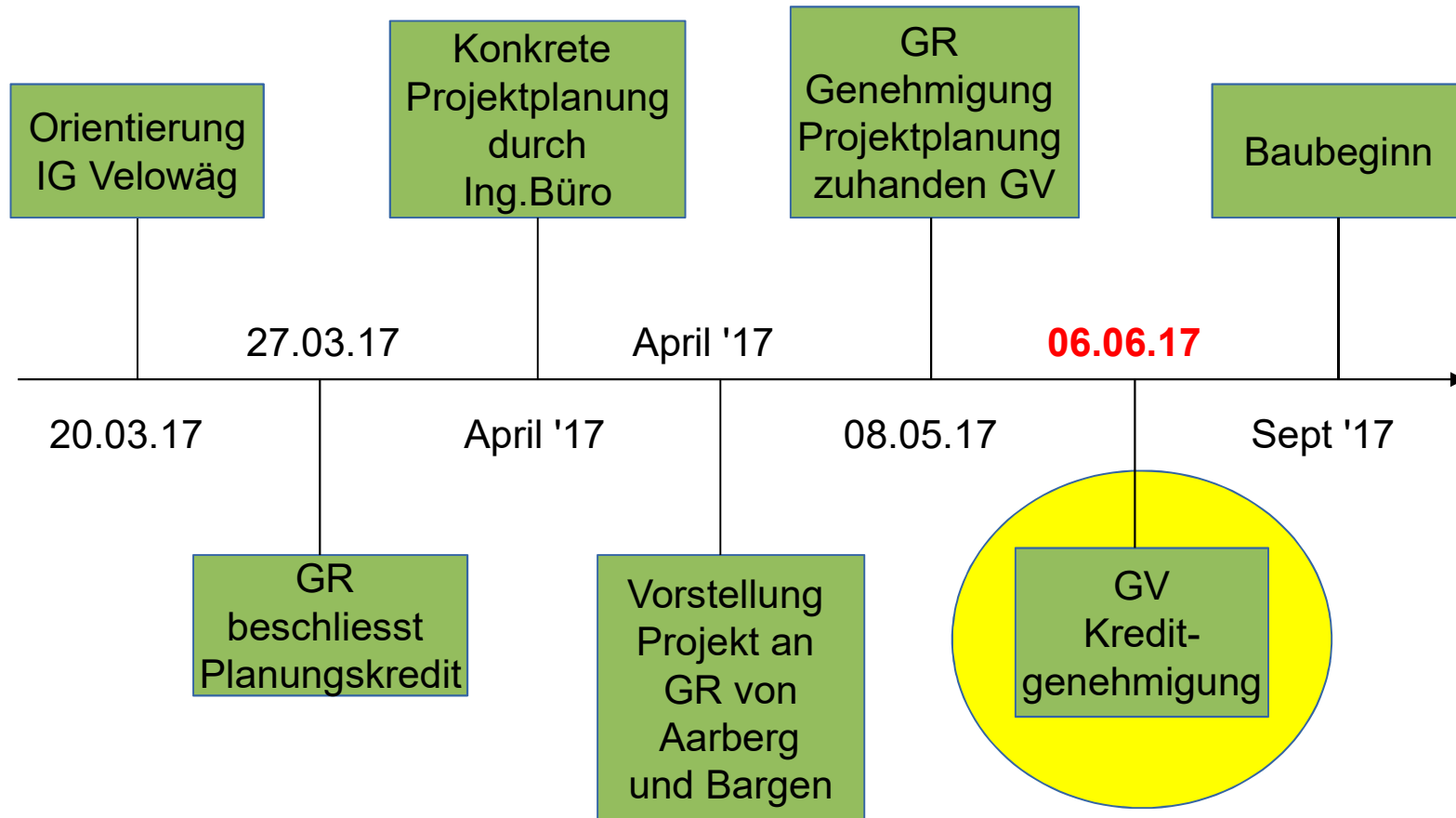


Streckenerweiterung Gärtnerei –  
Chasseralweg (Aarberg) durch  
Kanton.

## Wie es weiter gehen könnte bei der Variante Kantonsstrasse



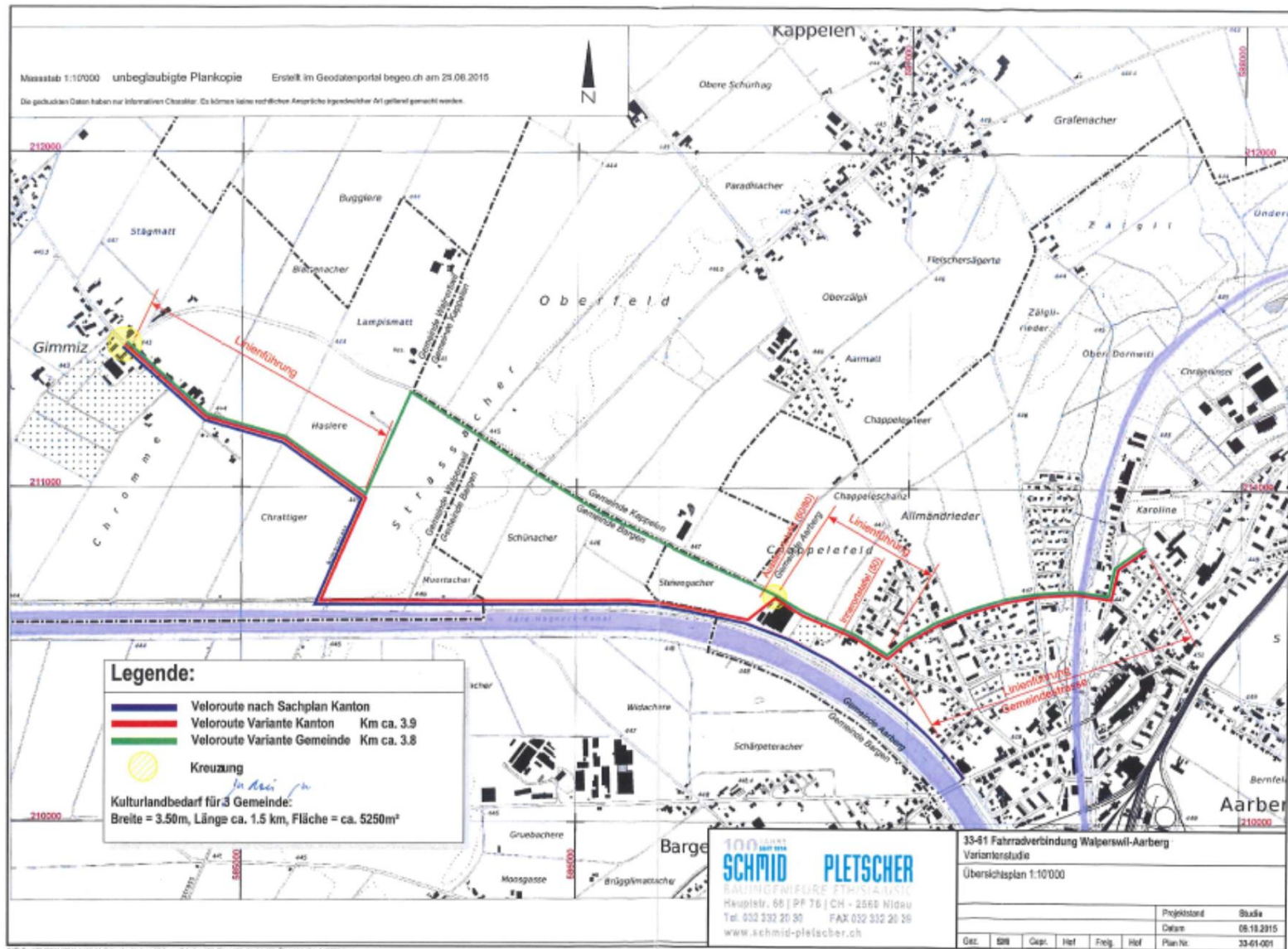
# Wie es weiter gehen könnte bei der Variante Verkehrstrennung



# Wie weiter....

- Diskussion
- Fragen
- Konsultationsabstimmung

# Situation





Besten Dank

IG Velowäg

Walperswil-Aarberg